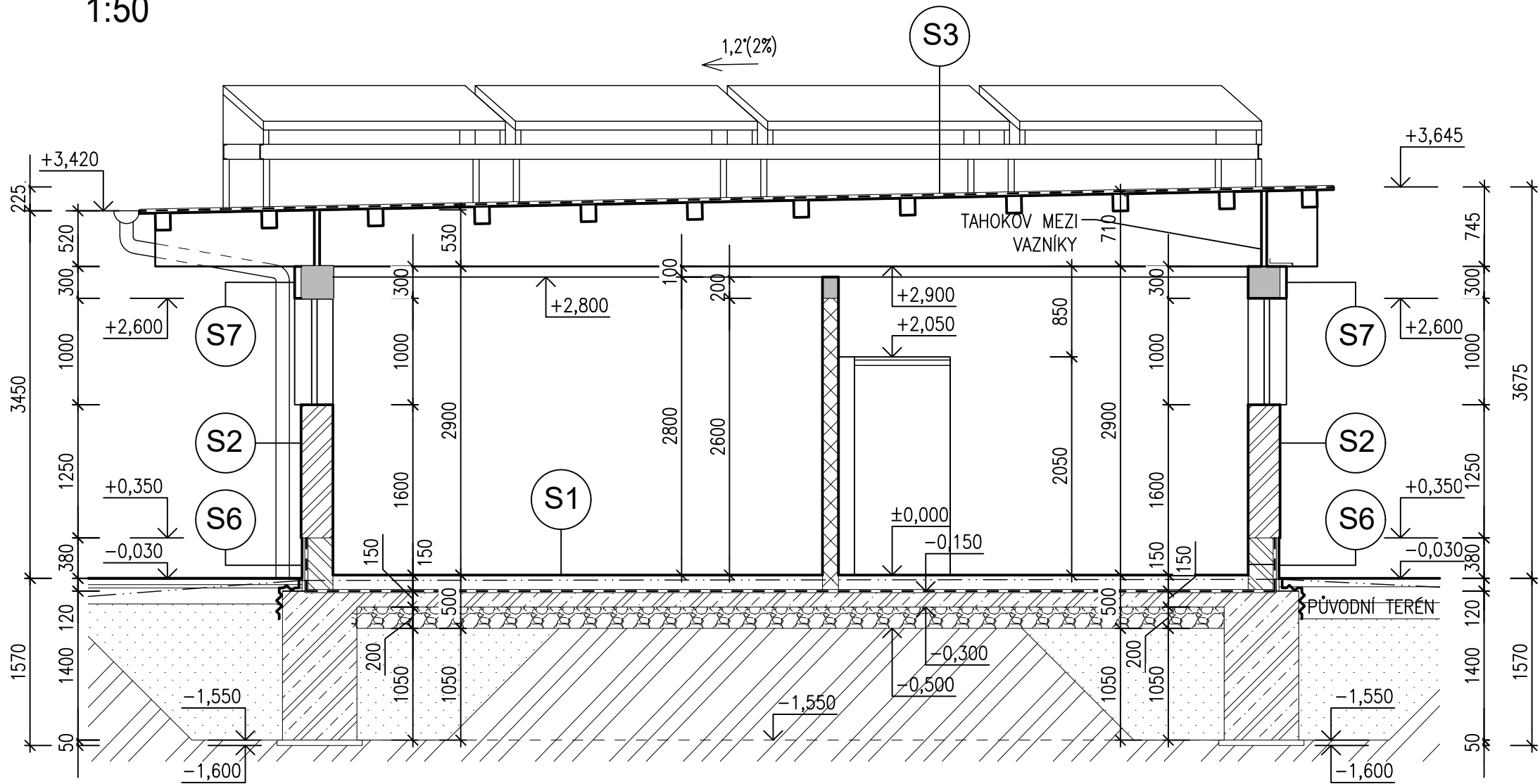


ŘEZ A-A
1:50



LEGENDA HMOT

| | |
|--|--|
| | ŽELEZOBETONOVÉ KONSTRUKCE |
| | NOSNÉ KONSTRUKCE, ZDIVO Z KERAMICKÝCH TVÁRNIC TL.300mm |
| | NOSNÉ KONSTRUKCE, ZDIVO Z KERAMICKÝCH TVÁRNIC TL.250mm |
| | VNITŘNÍ PŘÍČKY, ZDIVO Z KERAMICKÝCH TVÁRNIC TL.140mm |
| | ŽELEZOBETON |
| | PODKLADNÍ BETON C16/20 |

POZNÁMKA 1

- SKLADBY KONSTRUKCÍ A PODLAH JSOU UVEDENY NA VÝKRESE "SKLADBY KONSTRUKCÍ"
- DOKUMENTACE SLOUŽÍ K ZISKÁNÍ ROZHODNUTÍ O UMÍSTĚNÍ A POVOLENÍ STAVBY
- PŘI VÝSTAVBĚ JE NUTNÉ POSTUPOVAT DLE PLATNÝCH TECHNOLOGICKÝCH PRAVIDEL VÝROBCE POUŽITÉHO SYSTÉMU PŘÍPADNĚ VÝROBKU
- PŘI PROVÁDĚCÍCH PRACÍCH JE NUTNÉ DODRŽOVAT ZÁSADY BEZPEČNOSTI A OCHRANY ZDRAVÍ PŘI PRÁCI

±0 ≅ 158,800 m.n.m

"DOKUMENTACE JE DUŠEVNÍM MAJETKEM FIRMY HUTNÍ PROJEKT Frýdek-Místek a.s. A NESMÍ BÝT POUŽITA BEZ JEJÍHO VĚDOMÍ."

| | | | | | | |
|--|---|---|--|----------|--|--|
| a) | | | | | | |
| OZN. | ZMĚNA | DATUM | PROVEDL | KONTROLA | | |
| VYPRACOVAL | ING. JIŘÍ KADLČÍK |  | <div> HUTNÍ PROJEKT Frýdek-Místek a.s.</div> <div>DATUM 10/2023</div> <div>ÚČEL PROVÁDĚNÍ STAVBY</div> <div>Č. ZAK. 11210-003-001</div> <div>ARCHIVNÍ ČÍSLO HP4-4-101219</div> <div><div>LISTŮ 1</div><div>POČET A4 3</div></div> <div><div>MĚŘÍTKO 1:50</div><div>POŘADOVÉ Č. 06</div></div> | | | |
| PROJEKTANT | ING. JIŘÍ KADLČÍK | | | | | |
| SCHVÁLIL | ING. MICHAL ONDROUŠEK | | | | | |
| KONTROLOVAL | ING. ROMAN SLUNEČKO | | | | | |
| INVESTOR | Město Břeclav | | | | | |
| MÍSTO STAVBY | Fibichova 3385/1, 690 02 Břeclav | | | | | |
| STAVBA | PD - REKONSTRUKCE MĚSTSKÉHO KOUPALIŠTĚ V BŘECLAVI | | | | | |
| SO03 ZÁZEMÍ VENKOVNÍHO BAZÉNU ARCHITEKTONICKO STAVEBNÍ ŘEŠENÍ | | | | | | |
| ŘEZ A-A | | | | | | |